



- Der Mikrofaserpolyesterstoff, den wir für diese Kollektion einsetzen, bietet dem Markt **die beste waschbare Corporateweardamenkollektion** an.
- Easycare bedeutet **pflegeleicht** – bei 40 Grad waschen, an der Luft trocknen lassen, falls nötig bei niedriger Temperatur bügeln. **Mehr Easycare geht nicht mehr!**
- Diese Kollektion ist ideal für die Hotellerie, oder alle Büros und Messteams, wo die Vorteile einer pflegeleichten Kollektion benötigt werden.
- Die Kollektion besteht aus 7 Artikeln – klassische und modische Schnitte. Wir sind der Meinung, daß diese Ware für Herrenbekleidung nicht passend ist.
- Für Damen: 3 Blazer, 3 Hosen und 1 Rock.
- Der Stoff entspricht dem **Oeko-Tex Standard 100**.
- In 2 Farben erhältlich.

Easycare

7 Modelle

Damen

Blazer Calabria	44
Hose Barletta	44
Blazer Borello	45
Blazer Altino	45
Rock Trento	45
Hose Alessandria	47
Hose Diano	47

Kollektionsüberblick

Damenblazer	46
Damenhosen und -röcke	47

Oberstoff:	100% Polyester Mikrofaser (für Corporatewear geeignet, also mit Standardpolyesterstoffen unvergleichbar)
Gewicht:	280gr/lfm
Leistung:	Pilltest 4/5, Martindale-Test >50,000 Reiben ohne Fadenbrüche
Pflege:	Maschinell waschbar oder chemisch reinigen



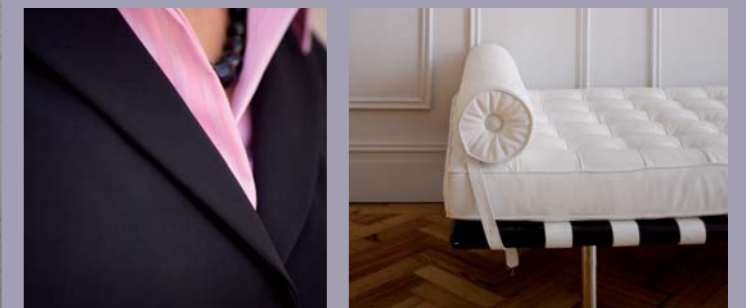


Bild links

Blazer Calabria [schwarz]
Drei-Knopf-Blazer, klassisch geschnitten.

Hose Barletta [schwarz]
Parallel geschnitten, Hüftbund mit Gürtelschlaufen.

Bluse New Solaro [rosa Fischgratmuster]
Langarmbluse.



Blazer Borello [dunkelblau]
Drei-Knopf-Verschluss, klassisches Revers.

Hose Alessandria [dunkelblau]
Modern geschnittene Hose, breiter Hüftbund.

Top Tramonti [blau]
Tailliert, Rundausschnitt.

Blazer Altino [schwarz]
Zwei-Knopf-Verschluss, Revers mit Zierstich.

Rock Trento [schwarz]
Gerade geschnitten, gefüttert.

Bluse Perano [weiß/grau gestreift]
Langarmbluse.



Damenjacke Altino (schwarz)
Zwei-Knopf-Verschluss, Revers mit
Zierstich, kein Schlitz, 1 Innentasche.



Maschinell waschbar.
100% Polyester Mikrofaser.

Größen: 34 - 44 kurz (GB6 - 16 short)
34 - 52 regular (GB6 - 24 regular)
38 - 46 lang (GB10 - 18 long)

Artikelnummer & Farben:
2202A dunkelblau
2202B schwarz



Damenjacke Borello (dunkelblau)
Drei-Knopf-Verschluss, Revers,
kein Schlitz, 1 Innentasche.



Maschinell waschbar.
100% Polyester Mikrofaser.

Größen: 34 - 44 kurz (GB6 - 16 short)
34 - 52 regular (GB6 - 24 regular)
38 - 46 lang (GB10 - 18 long)

Artikelnummer & Farben:
2203A dunkelblau
2203B schwarz



Damenjacke Calabria (schwarz)
Drei-Knopf-Verschluss, klassisches
Revers, kein Schlitz, 1 Innentasche.



Maschinell waschbar.
100% Polyester Mikrofaser.

Größen: 34 - 44 kurz (GB6 - 16 short)
34 - 52 regular (GB6 - 24 regular)
38 - 52 lang (GB10 - 24 long)

Artikelnummer & Farben:
2204A dunkelblau
2204B schwarz



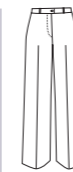
Hose Alessandria (dunkelblau)
Modern geschnittene Hose,
breiter Hüftbund, Zwei-Knopf-
Verschluss, 1 Leistentasche.



Maschinell waschbar.
100% Polyester Mikrofaser.

Größen: 34 - 52 (GB6 - 24)
Schnittlängen: 69cm,
74cm, 79cm, 84cm
und ungesäumt 91.5cm

Artikelnummer & Farben:
2193A dunkelblau
2193B schwarz



Hose Barletta (schwarz)
Modern geschnittene Hose,
Hüftbund mit Gürtelschlaufen,
1 Leistentasche.



Maschinell waschbar.
100% Polyester Mikrofaser.

Größen: 34 - 52 (GB6 - 24)
Schnittlängen: 69cm,
74cm, 79cm, 84cm
und ungesäumt 91.5cm

Artikelnummer & Farben:
2173A dunkelblau
2173B schwarz



Hose Diano (dunkelblau)
Gerade geschnitten,
seitlicher Reißverschluss.



Maschinell waschbar.
100% Polyester Mikrofaser.

Größen: 34 - 52 (GB6 - 24)
Schnittlängen: 69cm,
74cm, 79cm, 84cm
und ungesäumt 91.5cm

Artikelnummer & Farben:
2205A dunkelblau
2205B schwarz



Rock Trento (schwarz)
Gerade geschnitten,
Gehschlitz hinten, gefüttert.



Maschinell waschbar.
100% Polyester Mikrofaser.

Größen: 34 - 52 kurz (48cm
Länge, GB6 - 24 short)
34 - 52 regular (56cm
Länge, GB6 - 24 regular)
34 - 52 lang (63.5cm
Länge, GB6 - 24 long)

Artikelnummer & Farben:
2086A dunkelblau
2086B schwarz

Pflegehinweise



Pflegehinweise

Bitte separat waschen, Maschinenschonwäsche, Einstellung "Wolle". Die Kleidungsstücke müssen nach der Wäsche sofort aus der Maschine genommen werden.



Trocknen

Hängen Sie die Jacke wieder auf den Kleiderbügel, schütteln Sie sie leicht und bringen Sie sie durch sanftes Ziehen an den Nähten in die ursprüngliche Form. Legen Sie die Hose an den vorderen Bügelfalten zusammen und hängen Sie sie über den Stab des Kleiderbügels. Lassen Sie beide Kleidungsstücke an der Luft trocknen; von direkter Hitze fernhalten. Nicht maschinell trocknen!



Nachbehandlung

Falls nötig, bügeln Sie die Kleidungsstücke bei geringer Hitze (Stufe 1) mit einem feuchten Tuch.

- A. dunkelblau
- B. schwarz

Easycare Farbpalette

